



PVC

# SISTEMA 80 EVO

## Tipologie di prodotto

-  Finestra e porta finestra
-  Wasistas
-  Fuori squadra
-  Scorrevole traslante



|  |  |
|--|--|
| <b>Profondità profilo</b>                          | 80 mm  |
| <b>Camere profilo</b>                              | 5/8  |
| <b>Guarnizioni</b>                                 | 3  |
| <b>Trasmittanza termica</b>                        | Uw 1,08 W/m <sup>2</sup> K con vetro Ug 1,0<br>Uw 0,84 W/m <sup>2</sup> K con vetro Ug 0,6 |
| <b>Isolamento acustico</b>                         | Fino a 48 dB   |
| <b>Sicurezza contro le effrazioni</b>              | Fino alla classe WK3 (DIN V ENV 1627)  |
| <b>Ermeticità/Resistenza alla pioggia battente</b> | Fino alla classe 4 (DIN EN 12207) e 9A (DIN EN 12208)                                      |

## CARATTERISTICHE E VANTAGGI

- **Sostenibile**  
Realizzato con PVC riciclato fino all'80% ed un'anima in fibra che permette di ridurre l'utilizzo del rinforzo in ferro, per una economia circolare al 100%.
- **Innovativo e performante**  
Trasmittanza termica ai massimi livelli, ponendosi come un nuovo standard di comfort abitativo.
- **Design moderno**  
Le linee squadrate e la disponibilità anche con anta complanare garantiscono la massima pulizia delle linee ed un design moderno ed accattivante, ideali sia per nuove costruzioni che ristrutturazioni.
- **Versatile**  
Perfetto per finestre, porte finestre e scorrevoli traslanti. Disponibile con doppio o triplo vetro e anta maggiorata.
- **Personalizzabile**  
Più di 50 finiture disponibili, abbinabili per interno ed esterno nell'opzione bicolore. Configurabile con effetti legno realistici ed eleganti o con colori matt moderni ed accattivanti.

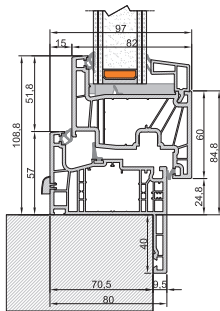
## COLORI MANIGLIE E ACCESSORI

-  Bianco
-  Argento
-  Oro satinato
-  Bronzo
-  Testa di moro
-  Nero

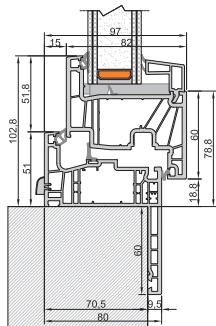


## DISEGNI TECNICI

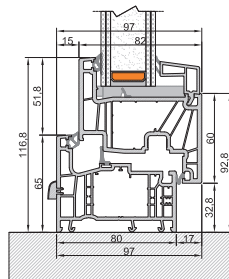
**Nodo Inferiore**  
Telaio Z40



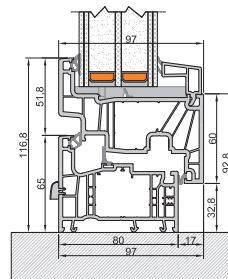
**Nodo Inferiore**  
Telaio Z60



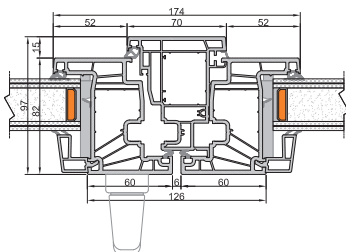
**Nodo Inferiore**  
Telaio L



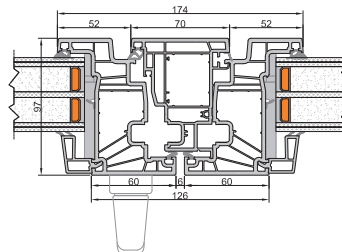
**Nodo Inferiore**  
Anta complanare



**Nodo Centrale**  
Anta squadrata



**Nodo Centrale**  
Anta complanare





# SISTEMA 80 EVO

 **Tecnoplast**  
PENSIERO INFISSO